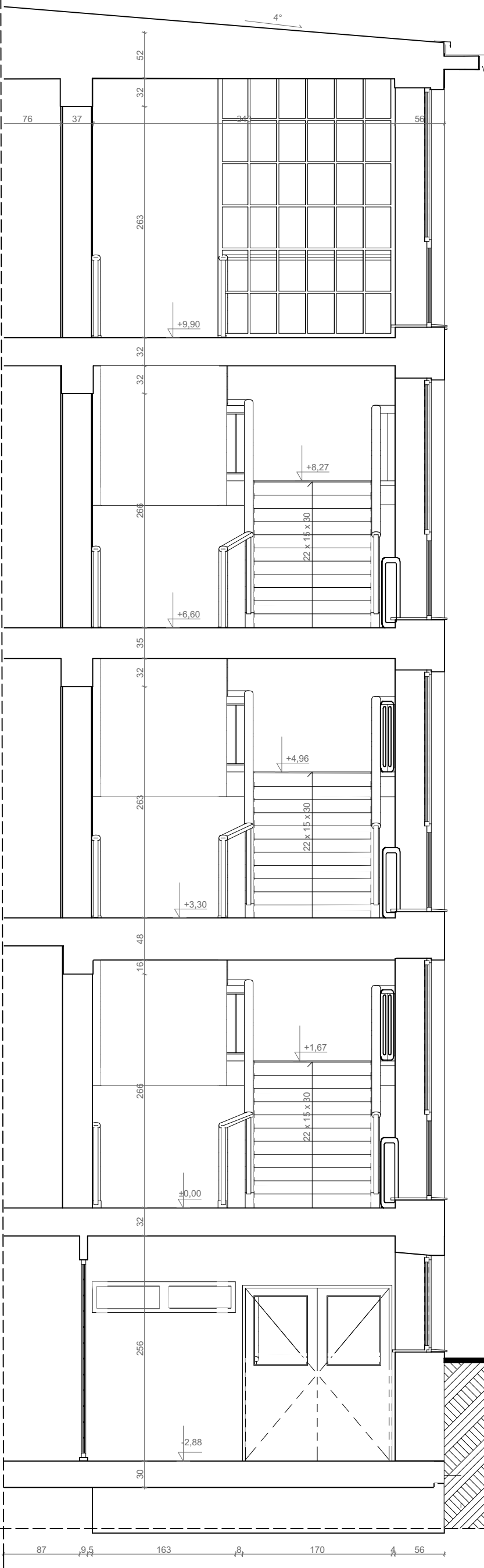



POZA ZAKRESEM OPRACOWANIA



POZA ZAKRESEM OPRACOWANIA

POZA ZAKRESEM OPRACOWANIA

Temat:			
Budowa szybu windowego dla dźwigu osobowego dostosowanego dla osób niepełnosprawnych w budynku przychodni przy ul. Szwedzkiej 27 w Krakowie			
Inwestor:		Gmina Miejska Kraków pl. Wszystkich Świętych 3-4, 31-004 Kraków	
Lokalizacja:			
WAWIA			
	Brzoza:	INWENTARYZACJA	Nr ark.: I-8
	Nazwa rysunku:	PRZEKRÓJ B-B	Skala: 1:100
	Autor opracowania: mgr inż. arch. Jolanta Duda upr. bud. 1295/94, MOIA-MP1141		Podpis:
	Sprawdzający: mgr inż. arch. Paweł Duda upr. bud. MPOIA/068/2015		Podpis:
	współpraca: mgr inż. arch Karolina Żeglińska		V 2017